

IPC – Fevereiro 2025

Publicado em: 12 de Março, 2025

A taxa de inflação média dos últimos doze meses nos Açores subiu para 2,12%, no país foi de 2,46%.

A taxa de variação homóloga mensal regional foi de 2,58%, sendo a nacional de 2,39%.

A taxa de variação mensal foi de -0,25% nos Açores e de -0,11% no país.

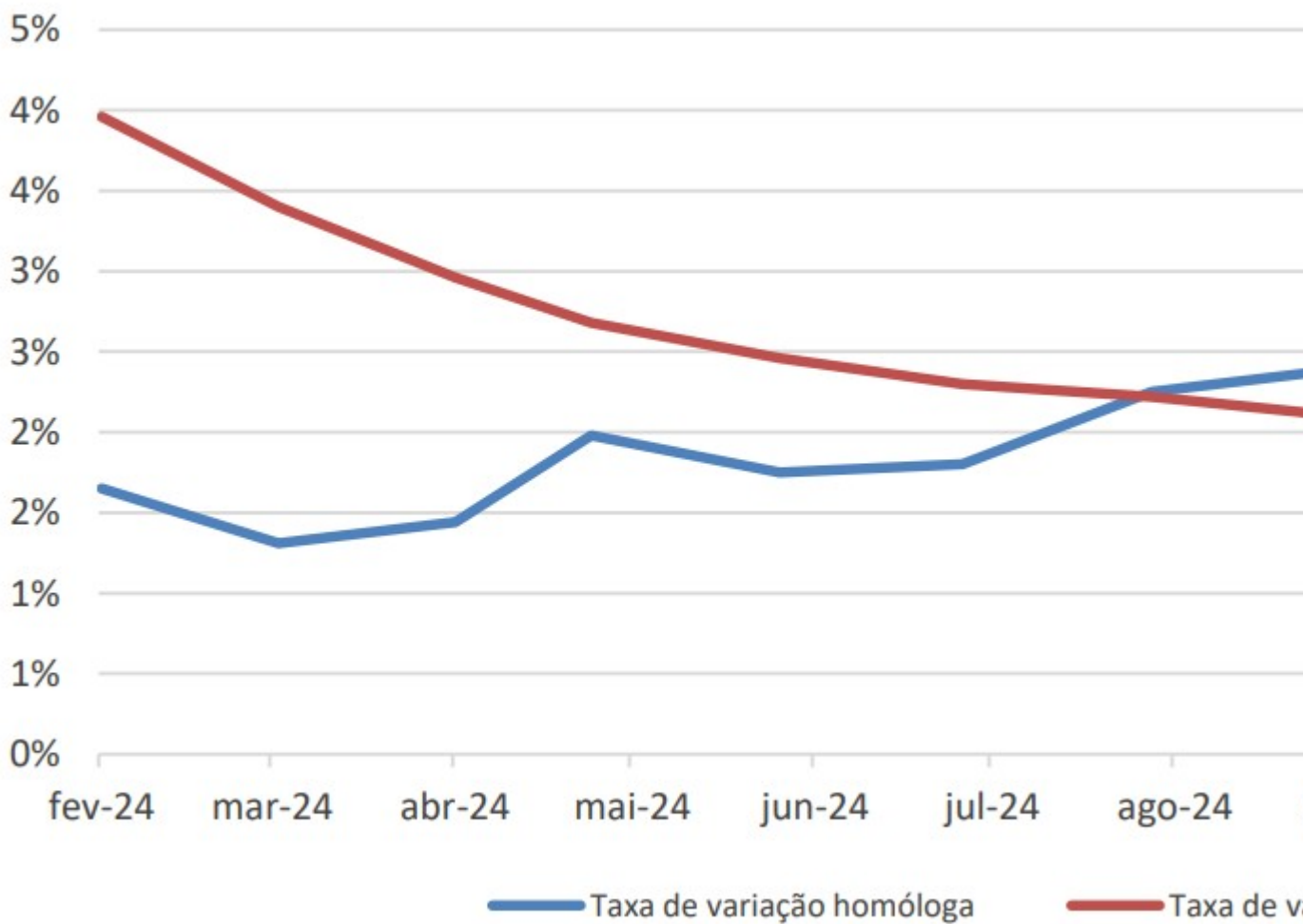
A taxa de variação média dos últimos doze meses, terminados em fevereiro, do Índice de Preços no Consumidor, "Total", subiu para 2,12%. As maiores variações médias positivas verificaram-se nas classes "Comunicações" (5,15%), "Restaurantes e hotéis" (4,73%), "Bebidas alcoólicas e tabaco" (4,39%) e "Saúde" (4,02%). Em sentido contrário, a classe que apresentou maior variação média negativa foi a do "Vestuário e calçado" (-2,89%).

A taxa de variação média dos últimos doze meses nacional foi de 2,46%.

A taxa de variação homóloga do Índice de Preços no Consumidor, "Total" de fevereiro, situou-se nos 2,58%, mantendo-se inalterada em relação à taxa divulgada no mês anterior.

A taxa homóloga a nível nacional foi de 2,39%.

Figura – Índice de Preços no Consumidor (Total)



A taxa mensal do índice de fevereiro, "Total", foi de -0,25%, diminuindo 0,14 pontos percentuais em relação ao mês de anterior. A classe "Habitação, água, eletricidade, gás outros combustíveis" com 0,70%, foi a que mais se realçou no sentido da alta, enquanto no sentido da baixa foi a classe "Vestuário e calçado", com -4,62%.

